

# 麴町税務署からのお知らせ

【問合せ先】 〒102-8311 千代田区九段南 1-1-15 九段第2合同庁舎  
Tel. 03 (3221) 6011 (代表)

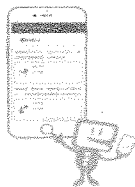
※ お電話は、自動音声に従ってご用件の番号を選択いただくと、担当者がご用件にお答えします。

## 自宅から e-Tax が便利！

～ 申告書の作成・送信は国税庁ホームページをチェック～

### 自動計算

画面の案内に沿って入力すれば税額まで自動計算



### 自動入力

マイナポータル連携や過去の申告データを利用して自動入力



### 自宅から

マイナンバーカードとスマホでe-Tax！



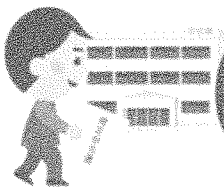
e-Tax なら早期還付されます！



←スマホはこちら

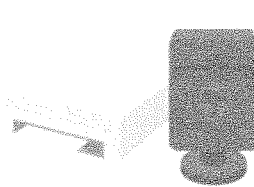
## 「自宅からのe-Tax」5つのメリット！

### 税務署への持参



不要

### 印刷・郵送代



不要

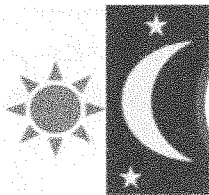
### 添付書類



不要※

※一部の書類は除きます

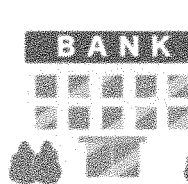
### 確定申告期間の利用可能時間



24時間※  
いつでも

※メンテナンス時間を除きます

### 還付金



早期  
還付

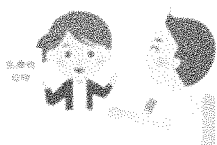
3週間程度で還付！

書面提出の場合は  
1か月～1か月半程度で還付

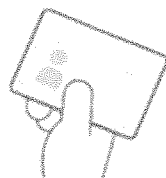
## 確定申告書等作成コーナーの入力方法は動画でチェック



スマホ申告

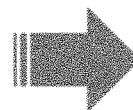


医療費控除



マイナンバーカード方式

こちらからアクセス！



確定申告 動画



(裏面もご覧ください。)

# 申告書作成会場の開設について

～混雑(3密)回避のため入場整理券を配付します～

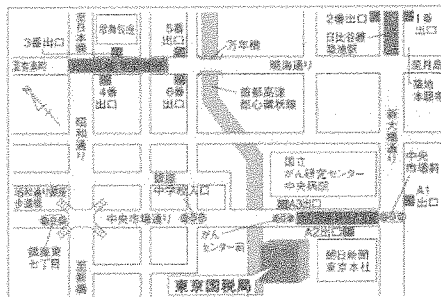
開設期間	会場	所在地	時間
2月16日(木) ～ 3月15日(水) ※土、日及び祝日を除きます。(注)	<b>東京国税局 1階</b> ※開設期間中は麹町 税務署では申告書の 作成・相談は行って おりません。	<b>中央区 築地5-3-1</b> 【最寄駅】 大江戸線 築地市場駅 日比谷線 東銀座駅 築地駅	【受付】 午前8時30分から午後4時まで ※入場整理券の配付状況に応じて、 受付を早く締め切る場合があります。 【相談】 午前9時15分から午後5時まで

(注) ただし、2月19日及び2月26日の日曜日は開場します。

## ○ 上記の会場では、原則、スマホを利用した申告書作成となります。

- 会場は、6署合同(麹町・神田・日本橋・京橋・江東西・江東東)の開催です。
- 申告書等の提出のみの場合は、所轄の税務署に直接お持ちいただくか、郵送でご提出ください。
- 入場整理券は、当日、会場配布するほか、LINEによる事前発行で入手することが可能です。是非、LINEによる事前発行をご利用ください。
- 3月中は入場整理券の入手が困難となることが予想されますので、2月中の来場をお勧めします。

## 【案内図】



## オンラインで事前発行

LINEアプリで国税庁の公式LINEアカウントを友だち追加してください。



友だち追加は  
こちらから!

# 会場内での感染防止策と来場される方へのお願い

～申告書作成会場は感染防止策を講じた上で開設します～

- 相談の従事者においては、日頃から手洗い・うがいの徹底や体調がすぐれない場合には相談に従事しないといった対応をしているほか、相談の際はマスクやフェイスシールドを着用し、会場をこまめに換気するなどの対策を徹底しています。
- ご来場の際は、できる限り少人数でお越しください。
- ご来場の際は、マスクを着用の上、入口等でアルコール消毒液による手指の消毒にご協力いただくようお願いいたします。
- 入場の際に検温を実施しており、37.5度以上の発熱が認められる場合は、入場をお断りさせていただきます。なお、発熱等の症状のある方や体調のすぐれない方は、無理をせずに、来場を控えていただくようお願いいたします。

～事業所得者・不動産所得者のみなさまへ～

## 消費税インボイス制度について

令和5年10月1日からインボイスを交付するためには、  
原則として、令和5年3月31日までに登録申請を行う必要があります。

登録申請手続は、e-Taxをご利用ください!!

スマートフォンからでもe-Taxで申請できます。

e-Taxのご利用には事前にマイナンバーカードの取得が必要です。

インボイス制度  
特設サイト

